



Meeting ASI Emilia Romagna

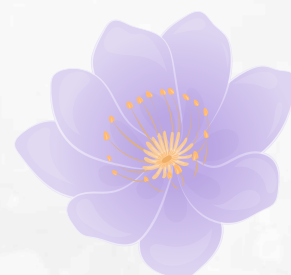
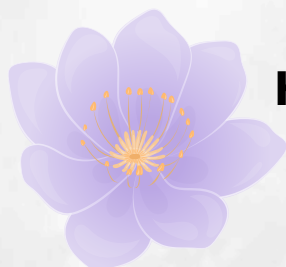
19 Aprile 2026

Centro Sociale - Via Sasso Morelli n. 55/f - Imola



Tempo Prezioso

Home Decor con Mini Album di Rosalba Lippolis
Carthasia

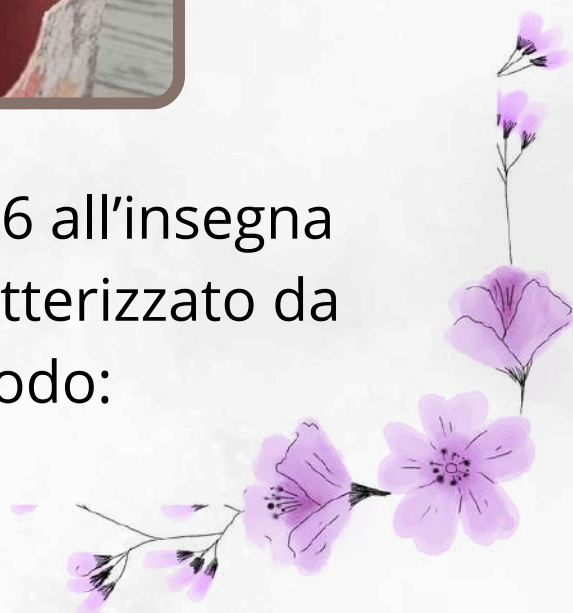


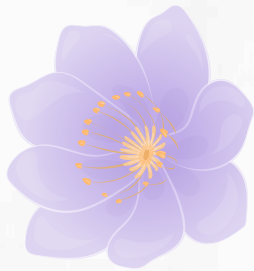
Continua il nostro viaggio del 2026 all'insegna dei colori. Ogni meeting sarà caratterizzato da una palette legata al periodo:

Aprile = freschezza.



Viola - Lilla





PROGRAMMA DELLA GIORNATA

- 09,30 - check-in, timbro passaporto, rinnovi e visita allo shop.
- 10,00 - Inizio del progetto.
- 13,00 - Pausa pranzo condiviso.
- 14,00 - Scambio Swap.
- 14,30 - Continuiamo il progetto.
- 17,00 - Saluti.

ISCRIZIONI E REGOLAMENTO

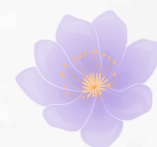
La partecipazione al meeting è gratuita ed è consentita a tutti i soci ASI in regola con l'iscrizione annuale. I ragazzi dagli 8 ai 18 anni non compiuti possono aderire all'evento solo se tesserati e se accompagnati da un socio adulto. I minori di 8 anni non possono partecipare al meeting.

Le quote per il tesseramento per l'anno 2026 sono: Socio ordinario € 30,00 - socio Junior € 12,00.

Il modulo per l'iscrizione sarà condiviso anche sulla pagina FB ASI Emilia Romagna e **sarà attivo dal 22 Marzo alle ore 21,00** A superamento dei posti disponibili, verrà creata una lista d'attesa in ordine di registrazione. A conferma delle iscrizioni verranno inviate mail entro pochi giorni. Vi chiediamo pertanto di prestare attenzione nel compilare il form correttamente in tutte le sue parti.

Abbiamo 50 posti disponibili.

<https://forms.gle/7FGzTKLeMMRSjM8R6>



PRANZO CONDIVISO

Come di consueto, il pranzo sarà condiviso tra le socie. Al momento dell'iscrizione vi chiediamo di indicare se porterete un piatto dolce o salato e di includere una bevanda in modo da gestire al meglio il buffet. Per la sicurezza di tutti, chiediamo di indicare un elenco degli ingredienti utilizzati. Ricordiamo anche di portarvi tovaglioli, piatto bicchiere e posate eco friendly.

MERCATINO DELL'USATO

Tutte noi, prese dagli acquisti compulsivi, abbiamo in casa materiale mai o poco usato. Potete portarli e confezionarli con il vostro nome e prezzo. La responsabilità degli articoli in vendita è di chi li porta e le trattative avverranno tra le interessate. L'Associazione non ne è responsabile e confidiamo nella vostra correttezza.

FACCIAMOCI RICONOSCERE

La volta scorsa è stato un successone!

Vi aspettiamo con qualcosa di **Viola** o

Lilla indossato. Saremo un supergruppo!

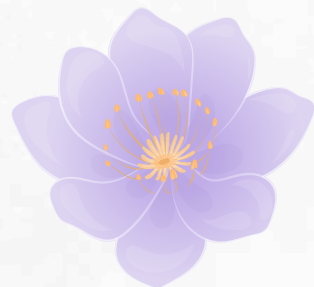


KIT E SHOP

In questo meeting sarò con noi lo shop "La Soffitta delle Creazioni" che ha preparato due soluzioni.

Kit base al costo di **14 €** composto da:

- 4 Fogli monofacciali della collezione "With You" - La Soffitta delle Creazioni - 12"x12"
- 3 Fogli Florence 12"x12" in 3 colorazioni in tinta con le carte.
- 1/2 foglio di vellum stampato in coordinato con la collezione.
- 1 cartonlegno da 1,5 mm 12"x12"
- 1 scritta in legno.
- 1 foglio 15x30 di ritagliabili.



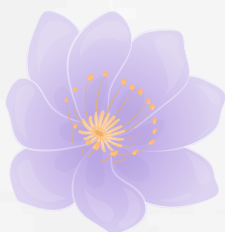
Kit plus al costo di **17 €** che in aggiunta a quanto sopra ha anche:

- 3 fogli di carta martellata bianca 250 gr. 30x45 cm.

Il kit sarà ordinabile tramite il modulo d'iscrizione entro e non oltre il 13 Aprile 2026. Ricordiamo che la prenotazione è vincolante, perciò, se per qualsiasi motivo non sarete presenti al meeting, chiediamo di delegare un'altra socia al ritiro, pagando la relativa quota. Sarà possibile modificare e/o disdire la prenotazione del kit inviando **un messaggio WhatsApp al numero 3517271383**.

KIT INSEGNANTE

- 2 Fermacampioni
- Fustellate e sentiment.



KIT REFERENTI

- 1 Foglio Fabriano F2 110 gr. 33x48 cm.

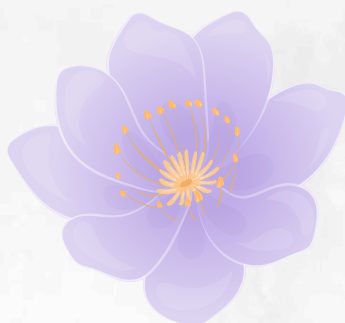
A CURA DELLE CORSISTE

Oltre alla borsa della scrapper in trasferta serviranno:

- 3 Fogli Fabriano F4 220 gr. 33x48 cm. solo per coloro che non hanno preso il kit o per chi ha optato per il kit base.
- Big Bite o punteruolo con tappetino per forare il cartonlegno.

SWAP

Vi chiediamo di realizzare una Lollipop che abbia almeno uno dei colori del meeting: **viola** o **lilla**.



LE VOSTRE REFERENTI

Barbara, Elena, Gloria, Sara

